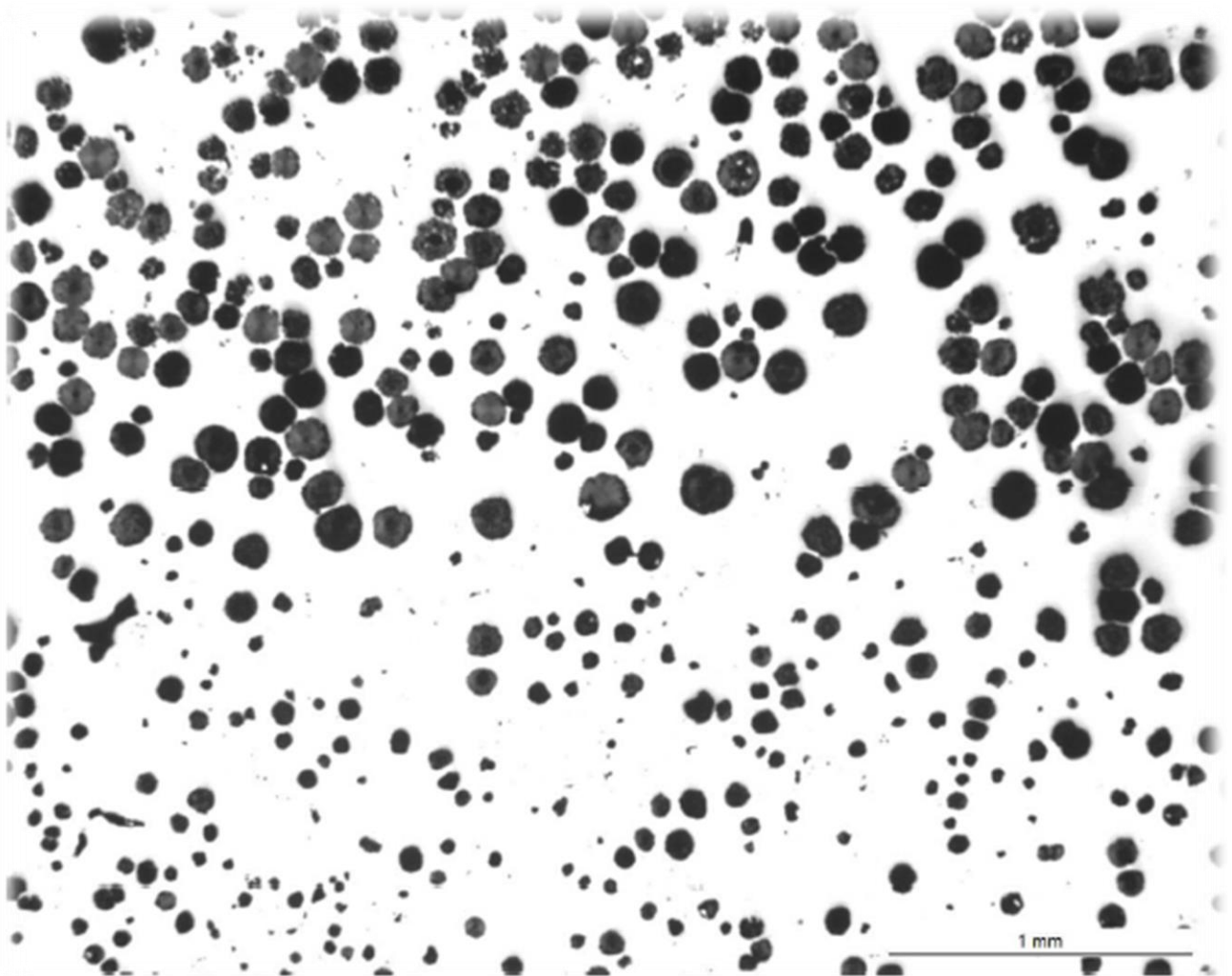




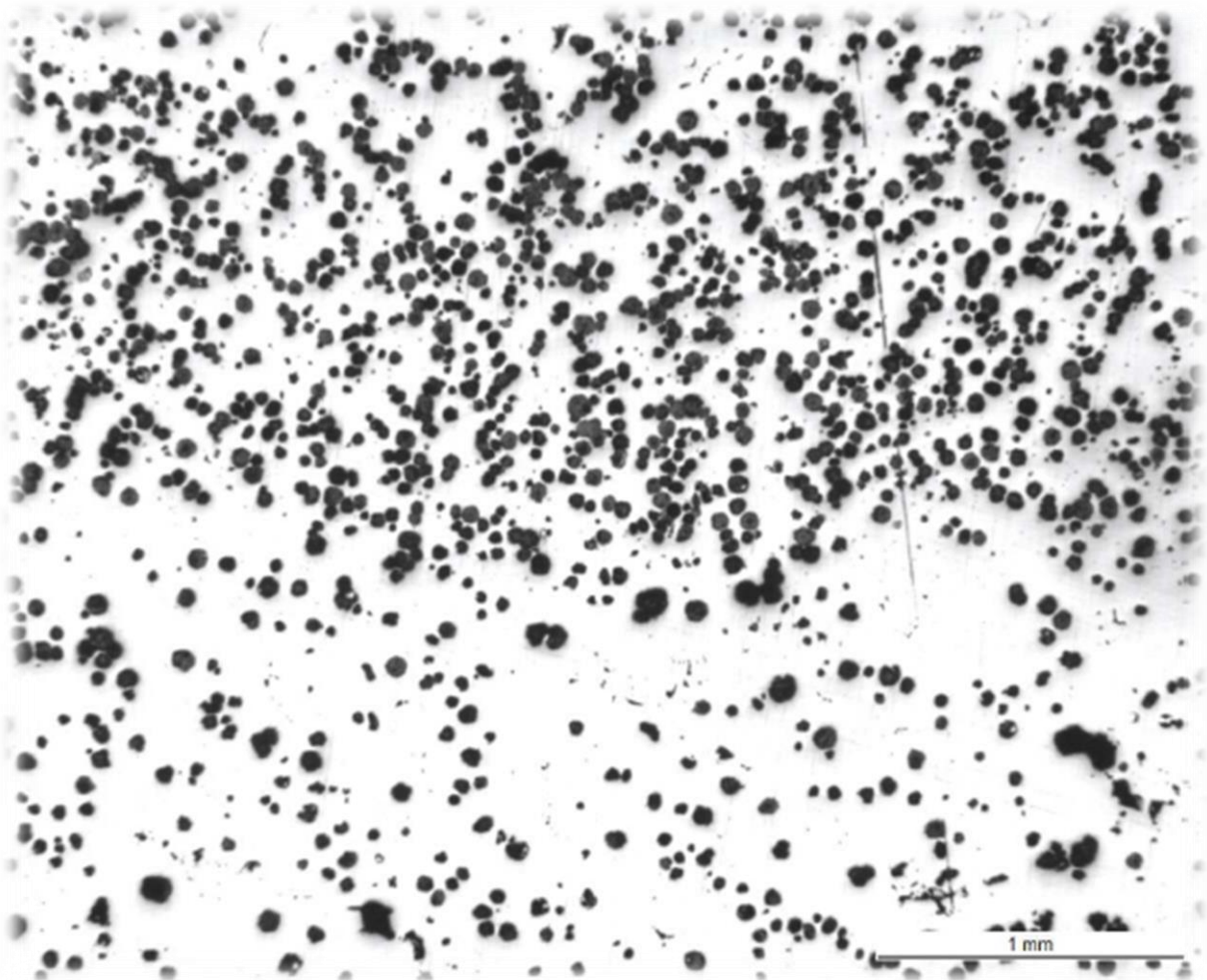
DEFECT - FLOTACION GRAFITICA – GRAPHITE FLOTATION





CARACTERISTICAS:

- Aparece en fundiciones esferoidales hipereutecticas.
- La flotación grafitica es una concentración masiva de grafitos esferoidales de tamaño grosero.
- La presencia de flotación grafitica reduce considerablemente las características mecánicas de la zona donde se presenta.
- La flotación grafitica aparece en la parte superior de la pieza o parte inferior de machos, según posición de colada.



- CAUSAS:

- Alto Carbono Equivalente.
- Velocidad de enfriamiento lenta en secciones gruesas de pieza.
- Insuficiente inoculación (Composición y/o contenido de tierras raras).
- Alta temperatura de colada.



- CHARACTERISTICS:

- Appears at ductile iron hypereutectical castings.
- Is a massive concentration of large size graphite nodules.
- Considerably reduces the mechanical characteristics of the area.
- It appears at the upper zone of the part, in casting position.

- CAUSES:

- High Equivalent Carbon.
- Slow cooling down speed at thick sections of the part.
- Not enough inoculation (Composition and/or rare earth content)
- High pouring temperature.